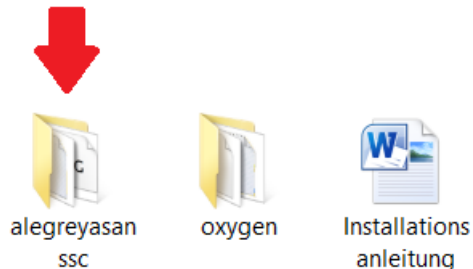
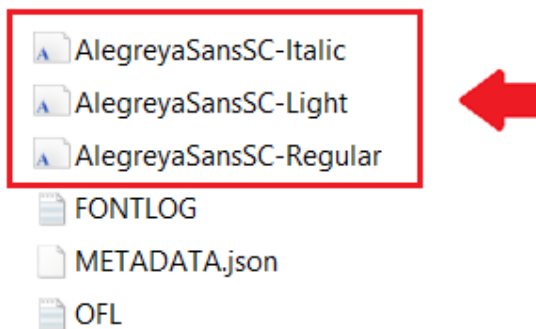


Installationsanleitung für Schriftarten:

1. Öffne den Ordner mit den Schriftarten

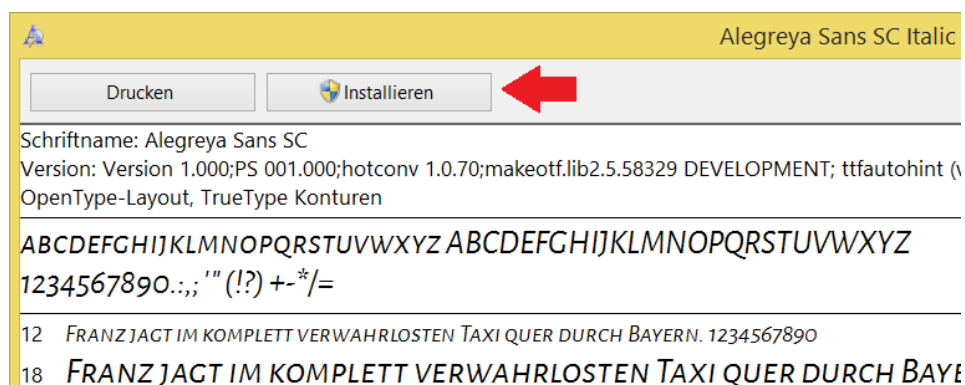


2. Öffne die Schriftarten-Dateien einzeln mit einem Doppelklick



- ✓ Hinweis: Die Schriftarten-Dateien sind daran zu erkennen, dass sie die Bezeichnung des Ordners im Dateinamen beinhalten

3. Jede Schriftart einzeln installieren



4. ggf. mit weiteren Ordnern wiederholen

